

ANAYA

se complace en invitarle
a la presentación de su
nuevo proyecto educativo

PIEZA A PIEZA

Un proyecto basado en el aprendizaje competencial

Para ver un
avance...

Escanea este
código QR o
visita la web

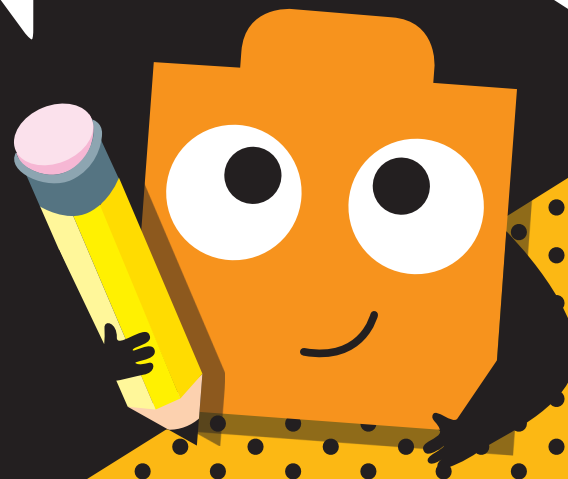


piezaapieza.anayaeducacion.es

Sorpréndete

Aprende

Aplica



LUGAR: HOTEL ALFONSO XIII. C/ San Fernando, 2

LOCALIDAD: 41004 Sevilla FECHA: Jueves 25 de abril HORA: 18:00 h

Se ruega confirmación de asistencia a la Stra. Rosario en el teléfono 954182502, o en el correo electrónico rgil@cga.es
Al finalizar el acto se trasladará, a quien lo desee, en autobús, a "Muelle 21" donde se servirá un cóctel.